



Landskapsklubben för
HONDA Honda Pan Europeanägare

Vi startar från MC-Donalds i Hässleholm korsningen väg 23, väg 21.



Färden går Grantinge, Laxbro, Algustorp, Ballingslöv. Vi kommer ut på 23:an och svänger av mot Hästveda och kör gamla 23:an till Osby, därefter vägen mot Vittsjö.

När vi kommer fram till Hästberga Kraftverk svänger vi av, och där blir det lite grusväg i ca: 1 km intill kraftverket som egentligen inte finns kvar längre.

NO-turen 20 maj. kl. 11.00

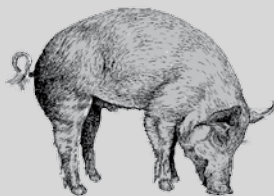
En av Skånes största naturkatastrofer när dammen brast den 7/11-2010 och mer än en miljon kbm vatten rann ut, när vi stannar här har vi kört 4,3 mil. Vi kan inte köra ner till kraftverket så vi får gå några hundra meter, men lite motion skadar väl inte.

Paus här ungefär 30-40 minuter.



Ta med kameran och fotografera, så vi har bilder till vår hemsida.

Sedan kör vi c:a 7 km där vi kommer fram till Vittsjö Golfkrog. Här är det middag och maten blir antagligen fläskfilé. Jag behöver föränmälan till middagen vid starten. Hit anländer vid kl. 12:50, vi kör igen kl. 14:00.



Ej förädlad fläskfilé

Färden går vidare över Vittsjö, Röke, Tyringe och gamla vägen mot Hässleholm där vi avslutar med fika på Café Verum, där jag även behöver veta om alla ska fika vilket jag hoppas på. Jag tror att vi kommer hit vid 15 tiden och hela rundan är ganska exakt 10 mil. hoppas vi ses



Är det frågor så bara hör av er
Göran & Monica
044-419 50 eller 0709-51 99 71
broby10@boxermail.com
Välkomna,